

中小企業委員会 活動報告

2016年10月20日三木会

1. 本年度の建議書取組方針について

2. 日々の活動について（よろず相談所機能の更なる拡充）

- ①販売会社設立・進出フローチャート・マニュアルの発行、活用
- ②既進出企業からの問題点の吸い上げ
既進出企業との対談、工場訪問
- ③TN州関係機関とのコミュニケーション・チャネルの構築
- ④個別問題の解決のサポート

1. 本年度の建議書取組方針について

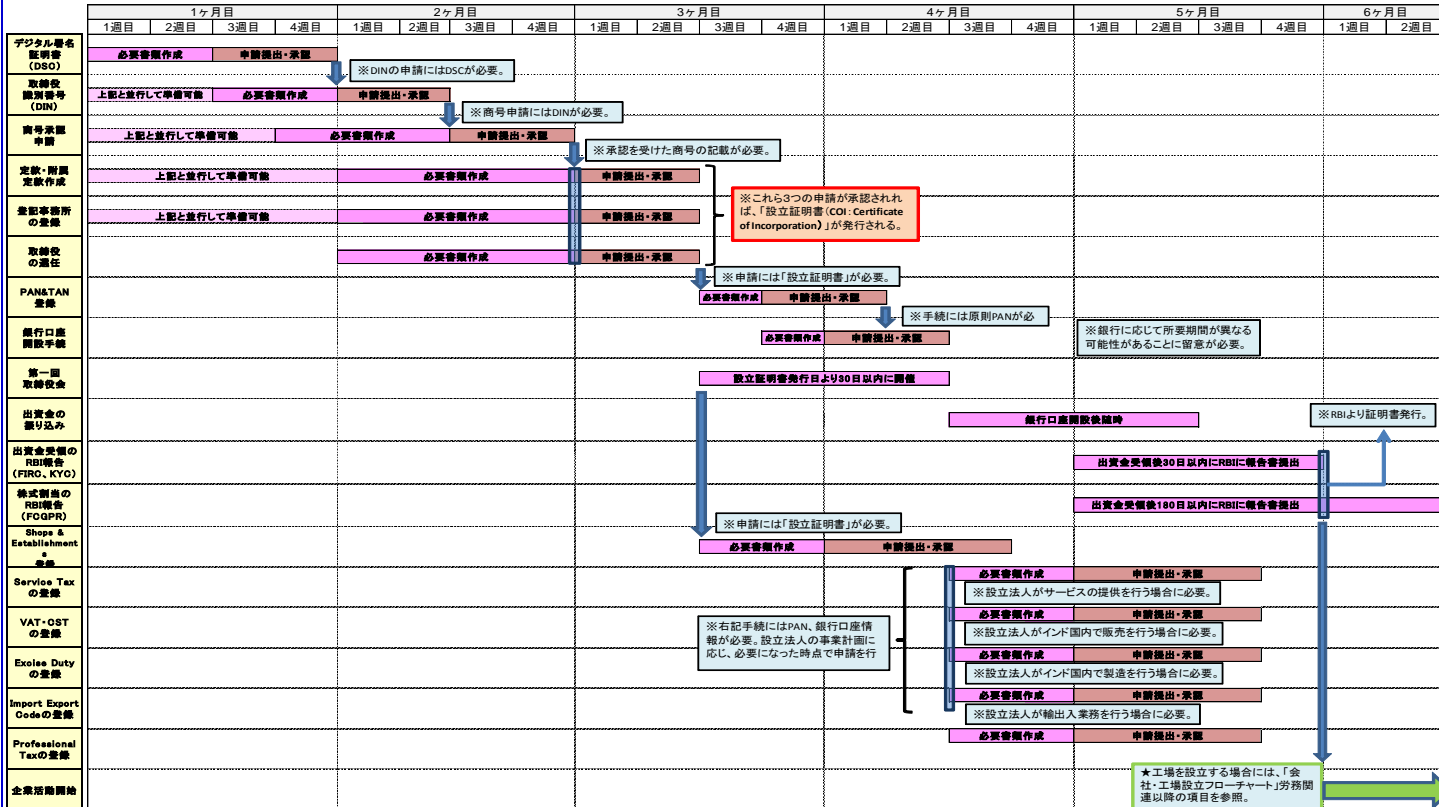
当委員会では、複数のTN州政府関係機関との間で随時対話が可能な関係性を構築しつつあり、建議書を通じてではなく、これらの対話の中で引き続き課題をフォローしていく。

(当委員会が認識している主な課題)

- 中小企業の円滑な進出に資する工業団地等の整備
⇒ ・ガイダンスビューローやレイバーコミッショナーとの間でコネクションを構築。今後、両者との直接対話を通じてフォロー。SIPCOTに対して働きかけを行う。
- 事業実施に際し必要な情報の収集
⇒ ・ガイダンス・ビューロー、TNPCB、TNEBの協力を得て随時意見交換が可能なコネクションを構築。今後も、「よろず相談所」活動で把握した問題の解決を含め、本枠組を活用。
・他機関とも、今後随時コネクション構築を進めていく。

販売会社設立・進出フローチャート

販売会社設立フローチャート（自動承認ルート兼用、非公開会社形態）



【利用上の注意】
 ・本資料は、オンラインで会社設立を検討している企業の参考となるよう、会社設立までに必要な手続、所要期間等の大きなイメージを示すことを目的として作成したものであり、所要期間等については企業の属性や置かれた状況等により相当の幅があり、本資料で示されている所要期間をもって必ずしも手続が完了することを意味するものではない。なお、所要期間に関しては、季節要因（雨季の到来等）等の要因によっても大きく変動し得ることに併せて留意が必要。
 ・本資料で示されている手続は必ずしも網羅的ではなく、企業の属性や置かれた状況等によって、更に必要な手続が発生する可能性がある。
 ・本資料では、原則として、各種手続等を行うための準備行為や事前調査等の期間については考慮していない。
 ・本資料の著作権は、JETRO及びオンライン日本商工会中小企業進出支援委員会に帰属します。無断複製はご遠慮ください。なお、本内容に関連して利用者が不利益を被る等の事態が生じたとしても、JETRO及びオンライン日本商工会中小企業進出支援委員会では一切の責任を負いかねますので、御了承下さい。

2. 日々の活動について (よろず相談所機能の更なる拡充)

販売会社・工場設立フローチャート／作業チェックリスト／ サービスプロバイダーリストの活用

昨年度、本委員会では日々の各種活動を通じて把握した情報を踏まえつつ、日系企業がチェンナイで新たに工場を設立する場合に必要な一連の手続きや、拠点設立を支援するサービスプロバイダー及び支援内容をまとめた以下の資料を作成し、当地へ新しく進出を検討している会社の支援に役立てている。以下の資料を来訪者のほとんど全ての方にお渡ししています。

- 販売会社・工場設立フローチャート
- 作業チェックリスト
- サービスプロバイダーリスト

JCCICウェブサイトへの掲載等を通じて本資料を広く公表中。

2. 日々の活動について (よろず相談所機能の更なる拡充)

②既進出企業からの問題点の吸い上げ 既進出企業との対談、工場訪問

- 既進出日系企業への訪問・面談を行い、現在直面している課題や、進出に際して直面した課題等をヒアリング、進出を目指している日系企業や同様の課題に直面している既進出日系企業へのサポートの参考とする。
- これまで、進出済日系企業に御協力頂き、上記課題等について聴取している。

2. 日々の活動について (よろず相談所機能の更なる拡充)

③ TN州関係機関とのコミュニケーション・チャネルの構築

- TNPCB、TNEB他 : ジェトロビジネスサポートセンターのセミナーとの連携を模索中。TNEBには個別問題で訪問。
- ガイダンス・ビューロー : すでに定期的な訪問及び情報交換を実施しており、具体的な進出支援を進めている。
- SIDCO : SIDCO工業団地の訪問、レンタル工場建設後、遠方ながらもまずは実際のサイトの訪問を予定している。

2. 日々の活動について (よろず相談所機能の更なる拡充)

④個別問題の解決のサポート

- 工業団地・ユーティリティ委員会と共に日本政府が推進する「中小企業海外展開現地支援プラットフォーム」の主構成機関として参画。個別問題の解決に向けたアドバイスを実施予定。
- ②の活動を通じて把握した課題について、本委員会で調査を行い、関係企業にアドバイスを実施予定。
- ジェトロビジネスサポートセンターのセミナーを通じて、日系企業が直面し得る課題解決に有用な情報を発信。

具体的支援事例

- » 進出日系企業への訪問(出張相談含む);
- » 3社の日系企業(2015年7月:1社川島副委員長同行を契機に継続フォロー実施、2016年10月:2社)を訪問、来訪いただき、抱える問題をヒアリング、アドバイスを実施。
- » 部品メーカーは、設立手続きや当地の法制度についてまずは私たちからアドバイスを実施。
- » 溶接メーカーは、労働者関係のトラブルについて、具体的な解決策まで提示し、その後もフォロー。
- » 電子部品メーカーは、当地への工場進出に関してガイダンスを実施。サイトも同行してアドバイス。